



МЧС России

#МЧС_памятка

опасные скалистые участки нужно

- преодолевать только в случае крайней необходимости, строго соблюдая правила безопасности и страховки

избегать переходов по склонам и

- желобам со свободнолежащими камнями

112

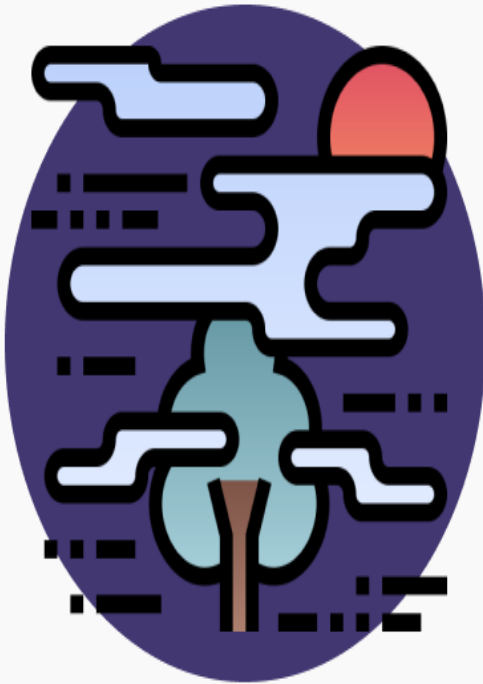
101





МЧС России

#МЧС_памятка



не следует совершать переходы при плохой видимости (туман) или темное время суток

- преодолевать опасные участки, реки с быстрым течением и трещины следует только при наличии надежной страховки





МЧС России



БЕЗОПАСНОСТЬ В ГОРАХ:



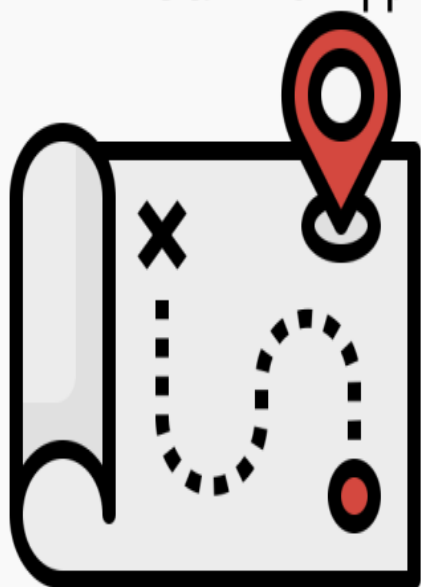
#МЧС_памятка



МЧС России

#МЧС_памятка

- для передвижения следует выбирать наиболее безопасный маршрут, даже если он длиннее



перед началом движения следует тщательно оценить возможные опасности, учитывая погодные условия и вероятность препятствий

нужно быть готовым к неожиданностям и уметь распознавать приближающуюся

- опасность, принимая своевременные меры предосторожности





МЧС России

#МЧС_памятка

- передвигаться нужно только группой, не допуская ее разделения

- темп движения нужно определять по слабейшему в группе



не стоит сокращать путь за счет безопасности

